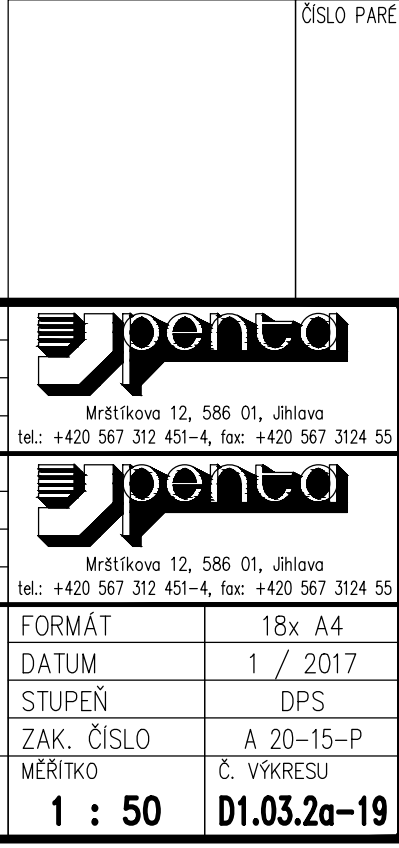




A circle with a shaded sector. The sector is formed by two radii and an arc. The label 'S' is placed to the right of the circle.



± 0.0 = 431.280		ČÍSLO PÁRE	
D1.03 DOSTAVBA BUDOVY OKB D1.03.2a STAVEBNÍ KONSTRUKČNÍ ŘEŠENÍ TENTO VÝKRES A JEHO DETAILY ZODPovídAJÍ ZODPovídATEL NEMŮJE POUŽÍVAT ŽÁDNÝ Z ČASŤÍ NEBO PŘÍSLUŠNÝ SOUČÁSTI JEHO ZÁKONA Č. 173/2000 Z.Š.			
PRACOVATEL DÍLŮ ČISTATEL PENTA s.r.o.s., Měškovice 12, 586 01 Jihlava			
VEDOUcí PROJEKTANT	VYPRACOVATEL	KONTROLÁTOR	
ING.ARCH. J. HOMOLKA, CSc.	ING. VACLAV JIRKA		
 Měškovice 12, 586 01, Jihlava tel. +420 567 302 40-4, fax +420 567 302 40-5		 Měškovice 12, 586 01, Jihlava tel. +420 567 302 40-4, fax +420 567 302 40-5	
GENERALNÍ PRACOVATEL:ATELIER PENTA s.r.o.s., Měškovice 12, 586 01 Jihlava VEDOUcí PROJEKTANT [HLAVNÍ INŽENÝR PROJEKTU] ING.ARCH. JAROMÍR HOMOLKA, CSc. ING. VIKTOR ŠEDAPÍL			
INVESTOR: Křiváňohradský kraj, Pivovarské náměstí 1245, Hradec Králové			
NÁZEV KRESKY:			
OBSAHUJÍ NEMOCNICNÉ TRUTNOVÉ a.s. KONSTRUKČNÍ LABORÁTOŘE A TRANSFERNÍ ODĚLENÍ			
VÝKRES			
ŽB PRŮVLAKY NAD 1.NP 1 : 50 D1.03.2a-19			